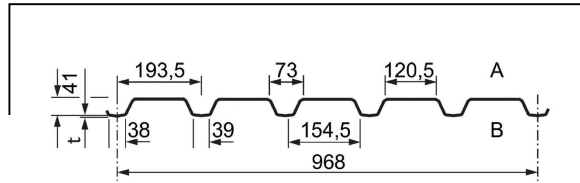


Trapezblech aus Aluminium Profil 41/193,5 Negativlage

Belastungstabelle für eine gleichmäßig verteilte Last

Zwischenauflegerbreite 60 mm

Endauflegerbreite 60 mm



Einfeldträger:

	Spannweite / Portée Span / Luce		m	1.80	2.00	2.20	2.40	2.60	2.80	3.00	3.20	3.40	3.60	3.80	4.00	4.20	4.40	4.60	
	t	kg/m ²		max f	kN/m ²	kN/m ²	kN/m ²	kN/m ²	kN/m ²	kN/m ²	kN/m ²	kN/m ²	kN/m ²	kN/m ²	kN/m ²	kN/m ²	kN/m ²	kN/m ²	kN/m ²
◀	0.70	7.23	L/150	4.18	3.20	2.40	1.85	1.46	1.17	0.95	0.78	0.65	0.55	0.47	0.40	0.35	0.30	0.26	
			L/300	2.19	1.60	1.20	0.93	0.73	0.58	0.47	0.39	0.33	0.27	0.23	0.20	0.17	0.15	0.13	
◀	0.75	7.75	L/150	4.77	3.48	2.62	2.01	1.58	1.27	1.03	0.85	0.71	0.60	0.51	0.44	0.38	0.33	0.29	
			L/300	2.39	1.74	1.31	1.01	0.79	0.63	0.52	0.42	0.35	0.30	0.25	0.22	0.19	0.16	0.14	
◀	0.80	8.26	L/150	5.18	3.78	2.84	2.19	1.72	1.38	1.12	0.92	0.77	0.65	0.55	0.47	0.41	0.35	0.31	
			L/300	2.59	1.89	1.42	1.09	0.86	0.69	0.56	0.46	0.38	0.32	0.28	0.24	0.20	0.18	0.16	
◀	0.88	9.09	L/150	5.51	4.02	3.02	2.33	1.83	1.46	1.19	0.98	0.82	0.69	0.59	0.50	0.43	0.38	0.33	
			L/300	2.76	2.01	1.51	1.16	0.91	0.73	0.60	0.49	0.41	0.34	0.29	0.25	0.22	0.19	0.17	
◀	1.00	10.33	L/150	6.03	4.39	3.30	2.54	2.00	1.60	1.30	1.07	0.89	0.75	0.64	0.55	0.47	0.41	0.36	
			L/300	3.01	2.20	1.65	1.27	1.00	0.80	0.65	0.54	0.45	0.38	0.32	0.27	0.24	0.21	0.18	
◀	1.25	12.91	L/150	7.61	5.55	4.17	3.21	2.53	2.02	1.64	1.36	1.13	0.95	0.81	0.69	0.60	0.52	0.46	
			L/300	3.81	2.78	2.09	1.61	1.26	1.01	0.82	0.68	0.56	0.48	0.40	0.35	0.30	0.26	0.23	

Zweifeldträger:

	Spannweite / Portée Span / Luce		m	1.80	2.00	2.20	2.40	2.60	2.80	3.00	3.20	3.40	3.60	3.80	4.00	4.20	4.40	4.60	
	t	kg/m ²		max f	kN/m ²	kN/m ²	kN/m ²	kN/m ²	kN/m ²	kN/m ²	kN/m ²	kN/m ²	kN/m ²	kN/m ²	kN/m ²	kN/m ²	kN/m ²	kN/m ²	kN/m ²
◀	0.70	7.23	L/150	3.82	3.18	2.69	2.30	1.99	1.74	1.54	1.35	1.20	1.07	0.96	0.86	0.78	0.71	0.63	
			L/300	3.82	3.18	2.69	2.23	1.75	1.40	1.14	0.94	0.78	0.66	0.56	0.48	0.42	0.36	0.32	
◀	0.75	7.75	L/150	4.42	3.67	3.10	2.65	2.30	2.01	1.77	1.56	1.38	1.23	1.10	1.00	0.90	0.79	0.69	
			L/300	4.42	3.67	3.10	2.42	1.90	1.52	1.24	1.02	0.85	0.72	0.61	0.52	0.45	0.39	0.34	
◀	0.80	8.26	L/150	5.04	4.18	3.52	3.01	2.60	2.27	2.00	1.75	1.55	1.39	1.24	1.12	0.98	0.85	0.75	
			L/300	5.04	4.18	3.41	2.63	2.07	1.65	1.35	1.11	0.92	0.78	0.66	0.57	0.49	0.43	0.37	
◀	0.88	9.09	L/150	5.88	4.86	4.09	3.49	3.01	2.63	2.31	2.04	1.81	1.61	1.41	1.21	1.04	0.91	0.79	
			L/300	5.88	4.83	3.63	2.80	2.20	1.76	1.43	1.18	0.98	0.83	0.70	0.60	0.52	0.45	0.40	
◀	1.00	10.33	L/150	7.17	5.92	4.97	4.23	3.64	3.17	2.79	2.45	2.15	1.81	1.54	1.32	1.14	0.99	0.87	
			L/300	7.17	5.28	3.97	3.06	2.40	1.93	1.57	1.29	1.08	0.91	0.77	0.66	0.57	0.50	0.43	
◀	1.25	12.91	L/150	9.04	7.46	6.26	5.33	4.59	4.00	3.51	3.09	2.72	2.29	1.95	1.67	1.44	1.25	1.10	
			L/300	9.04	6.67	5.01	3.86	3.04	2.43	1.98	1.63	1.36	1.14	0.97	0.83	0.72	0.63	0.55	

Dreifeldträger:

	Spannweite / Portée Span / Luce		m	1.80	2.00	2.20	2.40	2.60	2.80	3.00	3.20	3.40	3.60	3.80	4.00	4.20	4.40	4.60	
	t	kg/m ²		max f	kN/m ²	kN/m ²	kN/m ²	kN/m ²	kN/m ²	kN/m ²	kN/m ²	kN/m ²	kN/m ²	kN/m ²	kN/m ²	kN/m ²	kN/m ²	kN/m ²	kN/m ²
◀	0.70	7.23	L/150	4.65	3.88	3.28	2.79	2.38	2.05	1.79	1.48	1.23	1.04	0.88	0.76	0.65	0.57	0.50	
			L/300	4.15	3.03	2.27	1.75	1.38	1.10	0.90	0.74	0.62	0.52	0.44	0.38	0.33	0.28	0.25	
◀	0.75	7.75	L/150	5.39	4.49	3.80	3.24	2.76	2.38	1.95	1.61	1.34	1.13	0.96	0.82	0.71	0.62	0.54	
			L/300	4.52	3.29	2.47	1.91	1.50	1.20	0.98	0.80	0.67	0.56	0.48	0.41	0.36	0.31	0.27	
◀	0.80	8.26	L/150	6.15	5.11	4.32	3.67	3.12	2.60	2.12	1.74	1.45	1.22	1.04	0.89	0.77	0.67	0.59	
			L/300	4.90	3.57	2.68	2.07	1.63	1.30	1.06	0.87	0.73	0.61	0.52	0.45	0.39	0.34	0.29	
◀	0.88	9.09	L/150	7.19	5.96	4.97	4.17	3.46	2.77	2.25	1.86	1.55	1.30	1.11	0.95	0.82	0.71	0.62	
			L/300	5.21	3.80	2.86	2.20	1.73	1.38	1.13	0.93	0.77	0.65	0.55	0.48	0.41	0.36	0.31	
◀	1.00	10.33	L/150	8.78	7.11	5.88	4.81	3.78	3.03	2.46	2.03	1.69	1.43	1.21	1.04	0.90	0.78	0.68	
			L/300	5.70	4.16	3.12	2.41	1.89	1.51	1.23	1.01	0.85	0.71	0.61	0.52	0.45	0.39	0.34	
◀	1.25	12.91	L/150	11.06	8.96	7.41	6.08	4.78	3.83	3.11	2.56	2.14	1.80	1.53	1.31	1.13	0.99	0.86	
			L/300	7.20	5.25	3.94	3.04	2.39	1.91	1.56	1.28	1.07	0.90	0.77	0.66	0.57	0.49	0.43	

Wir weisen Sie darauf hin, dass es sich bei diesen Werten nur um Durchschnittswerte handelt. Die genauen Werte können wir erst nach Auswahl des Fabrikats angeben. Vielen Dank für Ihr Verständnis.